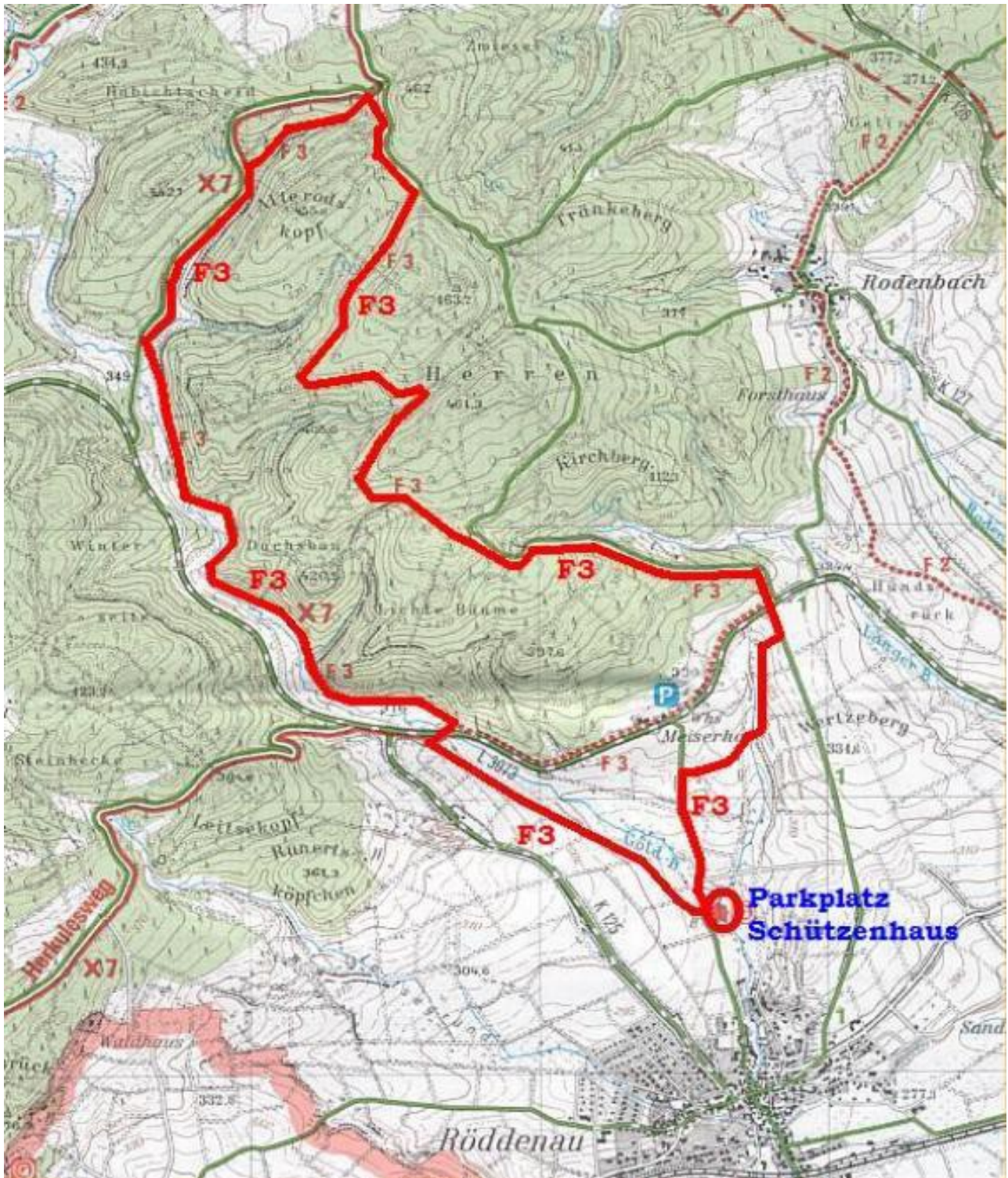


**F3 10 km, Schwarzer Weg – Gruner Weg – Goldbachtal, moderate Steigung**



### **F3 10 km, Schwarzer Weg – Gruner Weg – Goldbachtal, moderate Steigung**

Start u. Ziel Parkplatz am Tennishaus in Röddenau

Dort beginnt der Rundwanderweg und führt über einen leichten Anstieg hinauf zum Wertzeberg.

Hier hat man eine gute Aussicht nach Frankenberg u. Umgebung sowie den Kellerwald.

Von dort führt der Weg in Richtung Wangershausen wobei man die L 3073 überquert. Weiter geht es auf dem so genannten "Schwarzen Weg" vorbei am Kirchberg (rechts).

Nach ca. 4.5 km zweigt der Weg nach links ab und führt hinab ins Goldbachtal vorbei am Himmelsbach, welcher in den Goldbach fließt.

Auf den Wiesen des Goldbachtals blühen im Frühjahr zahlreiche Märzenbecher u. Buschwindröschen.

Bald ist der Parkplatz an der L 3073 erreicht, man überquert sie und wandert nach links auf einem Wiesenweg zurück zu Parkplatz Tennishaus.